



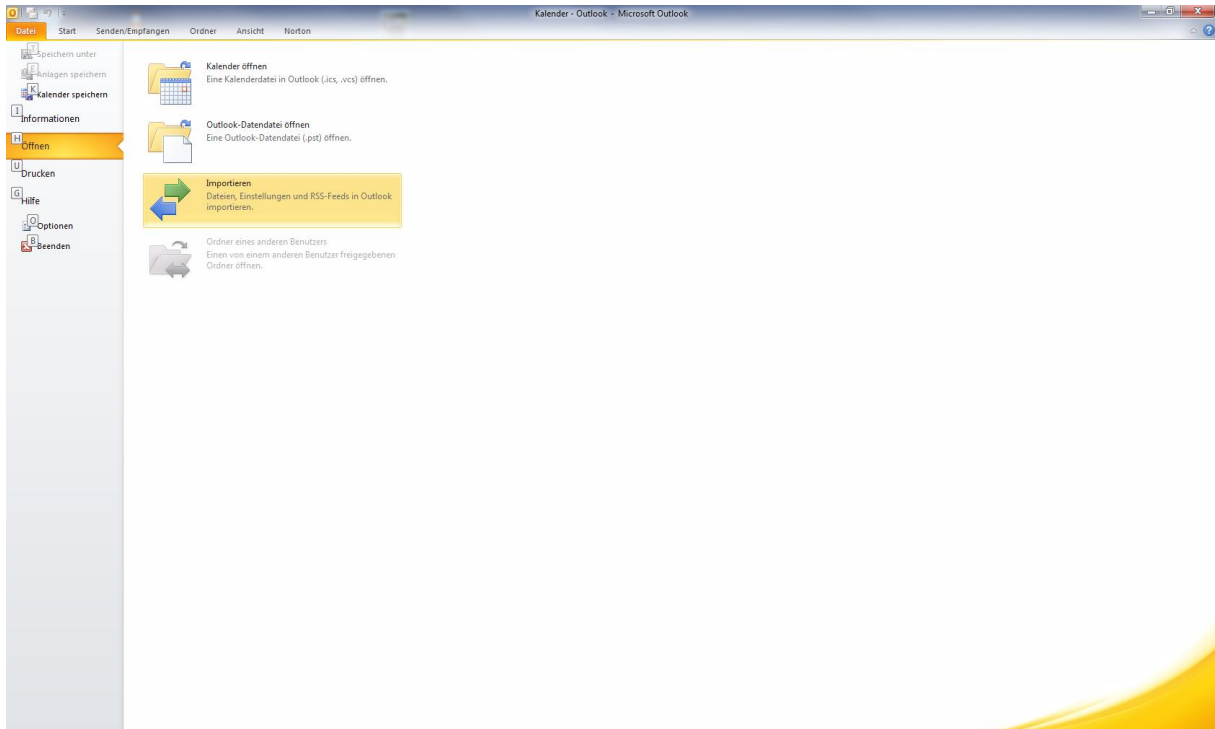
Kalenderimport in Outlook 2010

Autor: Björn Beeck

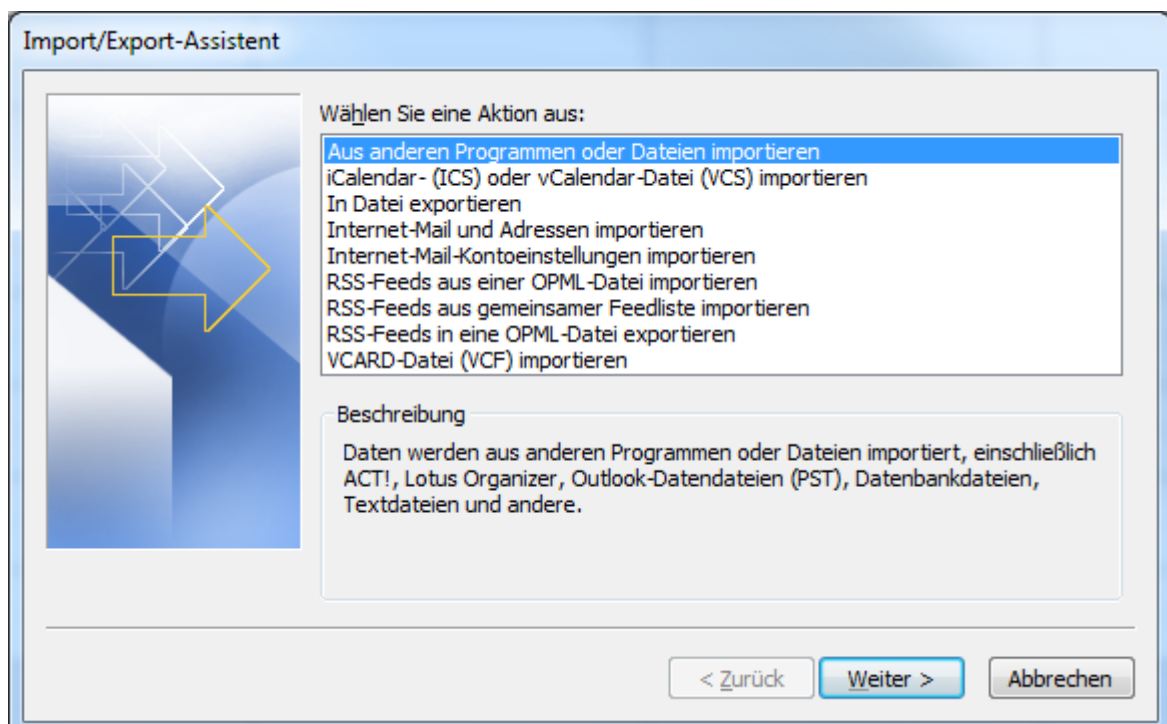
Datei: Dienstplan_FF_Russee_201X_Excel

Vorgehen:

1. Unter *Datei* > *Öffnen* den Menüpunkt *Importieren* auswählen

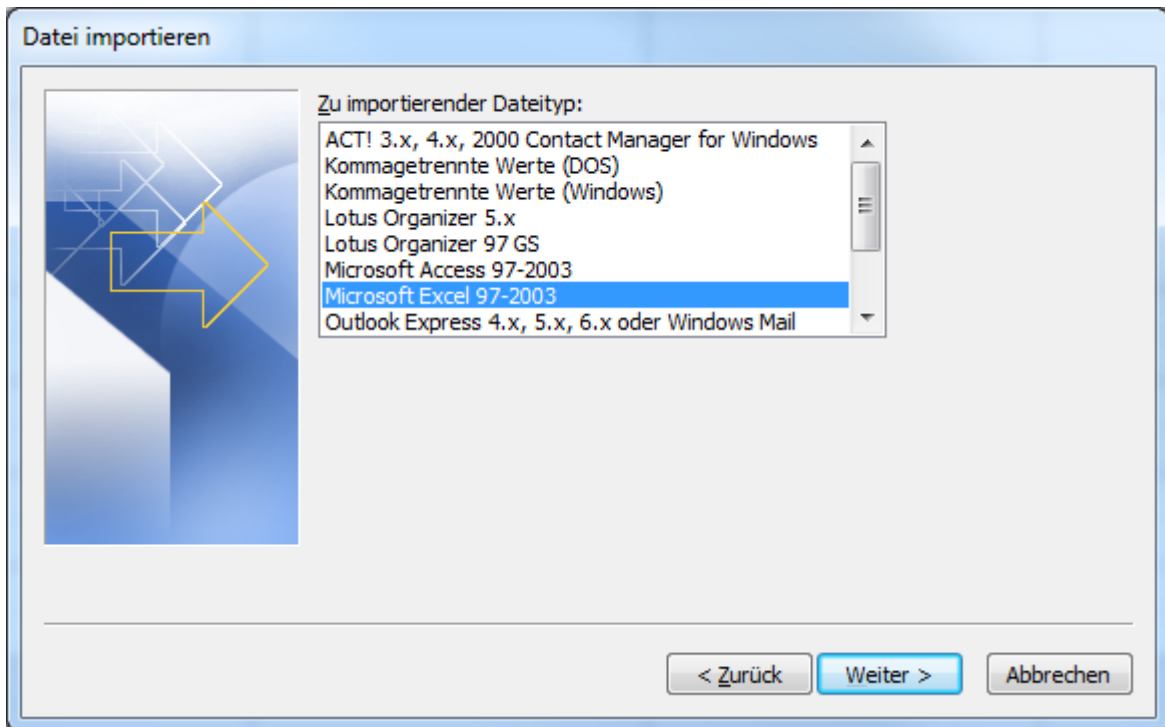


2. Im folgenden Dialogfenster den Punkt *Aus anderen Programmen oder Dateien importieren* auswählen

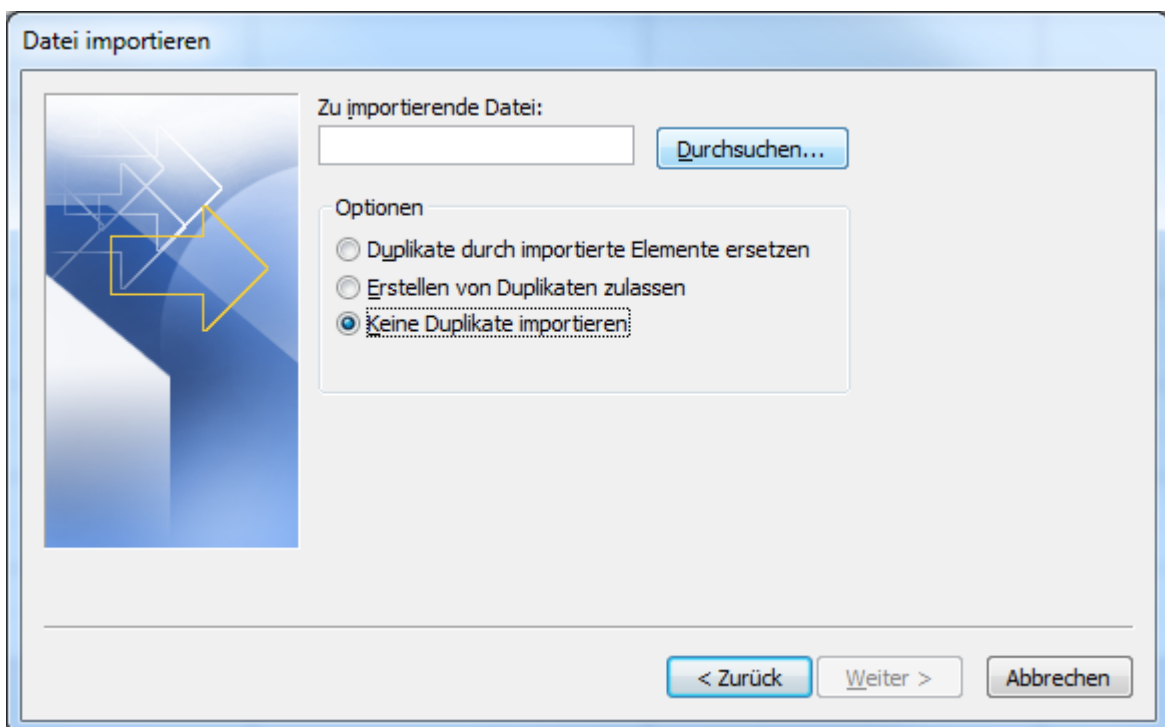




3. Als Dateiformat *Microsoft Excel 97-2003* wählen



4. Im Importdialog unter *Optionen* auswählen, wie mit Duplikaten umzugehen ist. Dann die Datei über den Button *Durchsuchen...* angeben.

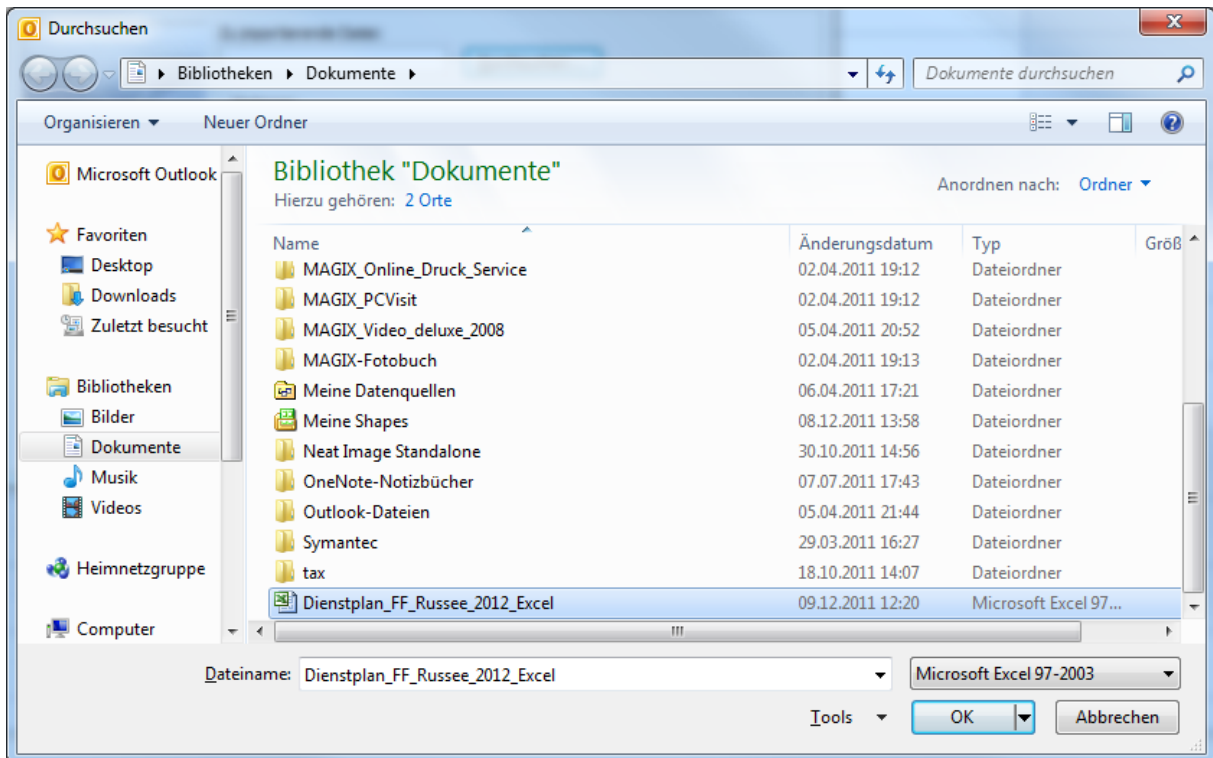




Freiwillige Feuerwehr Kiel - Russee

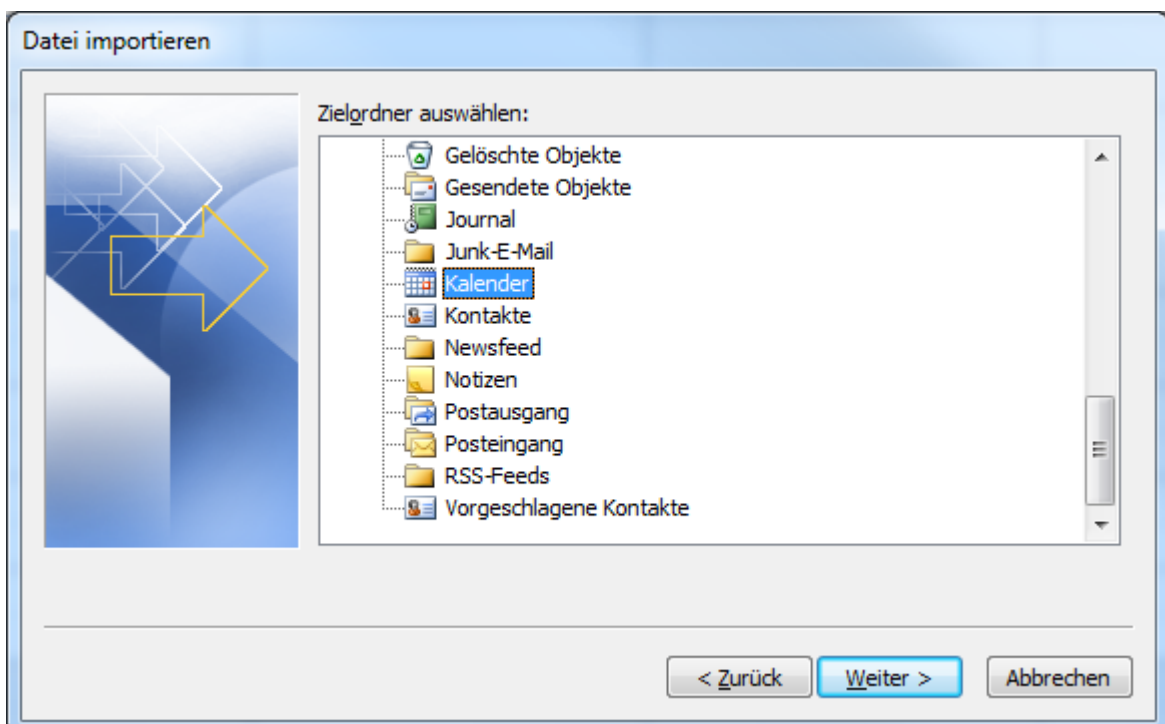
Hammer - Hassee - Hasseldieksdamm - Mettenhof - Russee - Südfriedhof

5. Die Excel-Datei auf der Festplatte suchen und mit *OK* bestätigen.



6. Im Importdialog auf den Button *Weiter* klicken.

7. Im folgenden Fenster das Ziel bestimmen. Hier ist der *Kalender* auszuwählen.





8. Im folgenden Fenster werden die gewählten Aktionen noch mal angezeigt. Über den Button **Benutzerdefinierte Felder zuordnen** kann die Zuordnung der Kalenderfelder überprüft werden.

Datei importieren

Die folgenden Aktionen werden ausgeführt:

<input checked="" type="checkbox"/> "KalenderFF_2012" importieren in den Ordner: Kalender	Benutzerdefinierte Felder zuordnen...
---	---------------------------------------

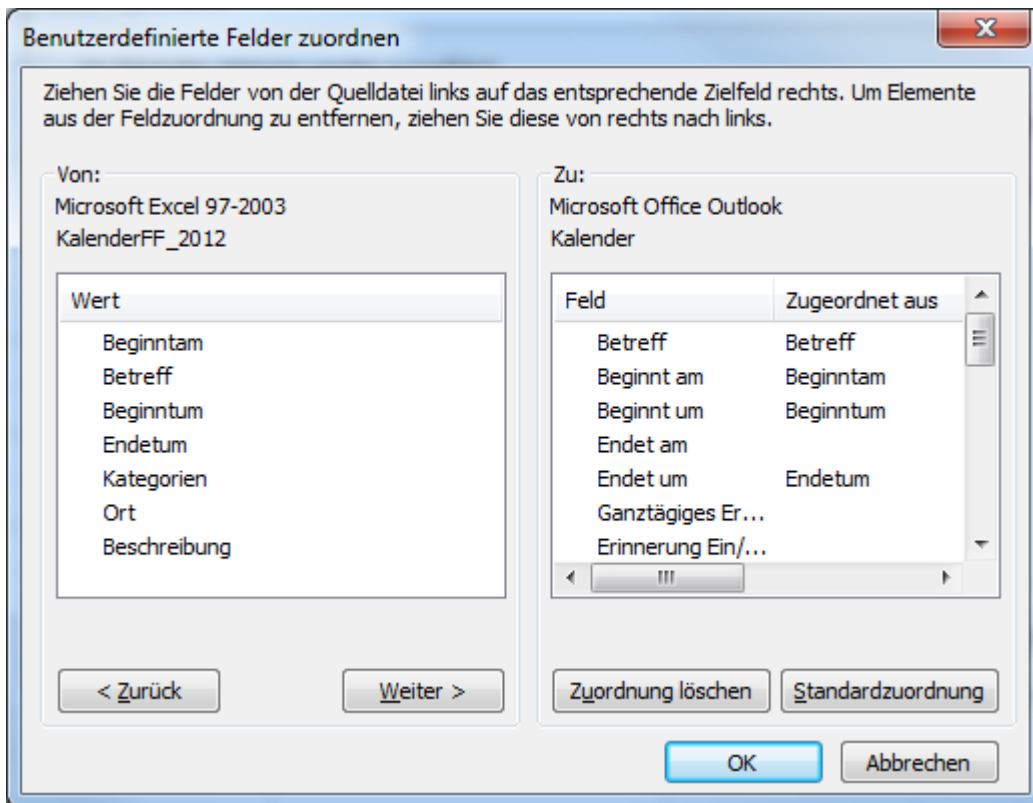
Ziel ändern...

Dieser Vorgang kann einige Minuten dauern und kann nicht abgebrochen werden.

< Zurück Fertig stellen Abbrechen



9. Auf der linken Seite stehen die Felder, die sich in der Excel-Datei befinden (**Wert**). Es handelt sich jeweils um die Texte, die in der Excel-Datei in der ersten Zeile stehen. Auf der rechten Seite sind die Felder des Outlook-Kalenders zu sehen (**Feld**) und die aus der Excel-Datei zugeordneten Felder (**Zugeordnet aus = Wert**). Hier kann die Zuordnung angepasst werden. Anschließend mit **OK** bestätigen.





Freiwillige Feuerwehr Kiel - Russee

Hammer - Hassee - Hasseldieksdamm - Mettenhof - Russee - Südfriedhof

10. Der Kalender wird nun importiert und die Feuerwehrtermine werden im Kalender angezeigt.

